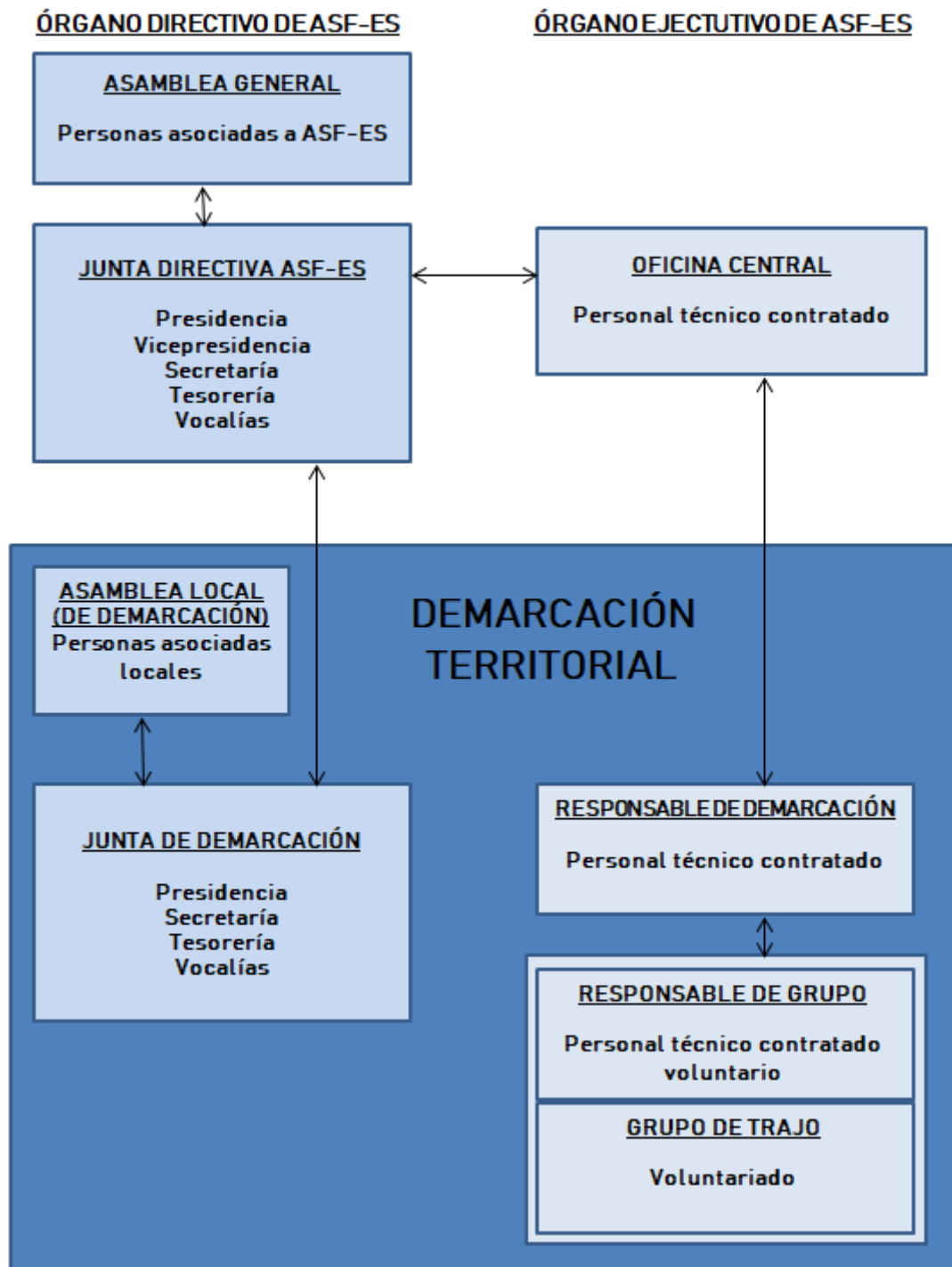




**ORGANIGRAMA DE ASF**



**Oficina Central**

Murcia, 24 Baixos  
08027, Barcelona  
Telf: (34) 93 176 27 26  
Email: asf@asfes.org



## **CARGOS DE LA JUNTA DIRECTIVA Y EQUIPO TÉCNICO ACTUAL**

### **ÓRGANOS DE ASF-E**

#### **Junta Directiva**

Presidencia: José Luis Martínez Martínez  
Vicepresidencia: Gemma Cosialls Guillen  
Tesorería: Camilo Hidalgo Platero  
Secretaría: Beatriz Sierra Romero  
Vocal 1: Marta Rivas Muro  
Vocal 2: Ana Bosch Vila  
Vocal 3: Gemma Cosialls Guillen  
Vocal 4: Salvi Ros Garganta  
Vocal 5: Beatriz Sierra Romero

#### **Oficina Central**

Técnico contable: Salvador Carreras  
Técnica administración: Silvia de Gregorio

### **DEMARCACIONES TERRITORIALES**

#### **DT Cataluña**

Técnica responsable:  
María Grande  
  
Técnico proyectos internacional:  
Jesús Virués  
  
Coordinadora GT Mozambique:  
Anouk Conde  
  
Coordinadora GT Coop. Local:  
Alaitz Martínez

#### **DT Galicia**

Técnico responsable:  
Juan Ortiz  
  
Técnica GT EpD:  
Marta Casal  
  
Técnicas/os GT Guatemala:  
Lara Medín  
Adrián Ferreiro  
Rebeca Cuevas  
Marta Fernández

#### **DT Madrid**

Técnico responsable:  
Enzo Maiello

#### **DT Navarra**

Sin técnica/o

#### **DT Euskadi**

Sin técnica/o

#### **DT Levante**

Técnica responsable:  
Emi Verdú

#### **DT Andalucía**

Técnico GT Cuba:  
José Negrín

#### **DT Asturias**

Sin técnica/o

#### **Oficina Central**

Murcia, 24 Baixos  
08027, Barcelona  
Telf: (34) 93 176 27 26  
Email: asf@asfes.org



**Arquitectura  
Sin Fronteras**

**Oficina Central**

Murcia, 24 Baixos

08027, Barcelona

Telf: (34) 93 176 27 26

Email: [asf@asfes.org](mailto:asf@asfes.org)