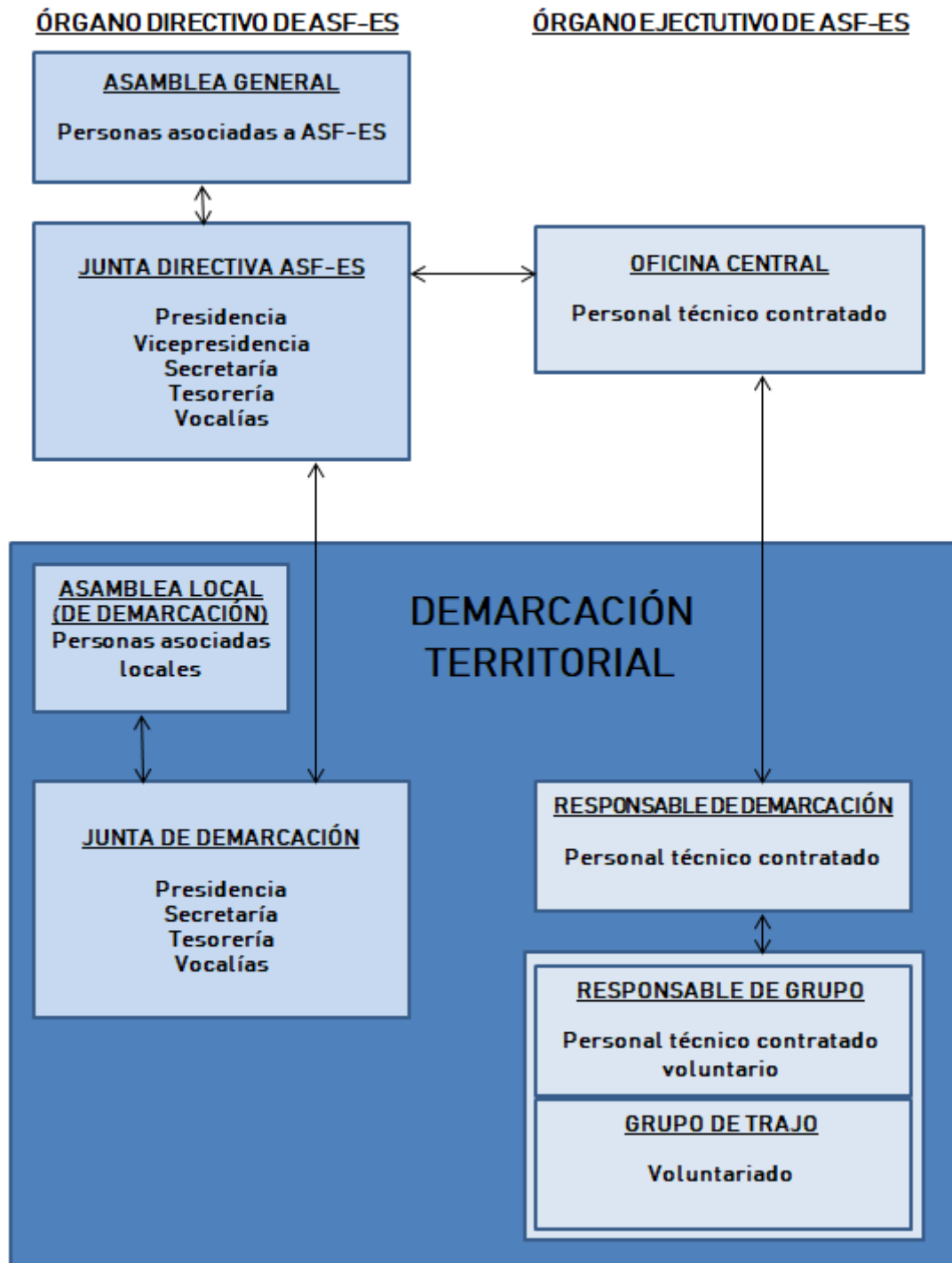




ORGANIGRAMA DE ASF-ES





CARGOS DE LA JUNTA DIRECTIVA Y EQUIPO TÉCNICO ACTUAL

ÓRGANOS DE ASF-E

Junta Directiva

Presidente: Ángel Luis Martin Ginard
Vicepresidente: David Fontcuberta Rubio
Tesorera: Lara Medín López
Secretaria: Irene Recarte Garcia
Vocal 1: Ángela Benitez de La Lama
Vocal 2: Jose Luis Martínez Martínez
Vocal 3: Gemma Cosialls Guillen
Vocal 4: Salvi Ros Garganta

Oficina Central

Técnico contable: Salvador Carreras
Técnica administración: Silvia de Gregorio

DEMARCACIONES TERRITORIALES

DT Cataluña

Técnica responsable:
María Grande

Coordinadora GT
Mozambique:
Anouk Conde

Coordinadora GT
Coop. Local:
Fanny Jiménez

DT Galicia

Técnico responsable:
Juan Ortiz

Técnica GT EpD:
Marta Casal

Técnicas/os GT
Guatemala:

- Lara Medín
- Adrián Ferreiro

DT Madrid

Técnico responsable:
Enzo Maiello

Técnica administración:
Beatriz Maynar

Técnicas/os GT
Coop. Local:

- Cristina Cabrerizo
- Luis María Montón
- José Guerrero

DT Levante

Técnica responsable:
Emi Verdú

DT Andalucía

Técnico GT Cuba:
José Negrín

DT Navarra

Sin técnica/o

DT Euskadi

Sin técnica/o

DT Asturias

Sin técnica/o